

Manomètre Fig. 1 avec raccord en bas 1/8" diamètre boîtier 40mm

Artikelnummer: 6110.xxx.xxx



Ø	Graduation	No. Boy	No d'article	Prix/pce	UE
mm	bar			CHF	pce
40	0-1.6	Boy Nr. 1	6110.000.1601	31.80	1
40	0-2.5	Boy Nr. 2	6110.000.2501	32.20	1
40	0-4	Boy Nr. 3	6110.000.4001	32.20	1
40	0-6	Boy Nr. 4	6110.000.6001	32.20	1
40	0-10	Boy Nr. 5	6110.001.0001	32.20	1
40	0-16	Boy Nr. 6	6110.001.6001	32.20	1
40	0-25	Boy Nr. 7	6110.002.5001	32.20	1

Manomètre Fig. 1 avec raccord en arrière 1/8" diamètre boîtier 40mm

Artikelnummer: 6110.xxx.xxx



Ø	Graduation	No. Boy	No d'article	Prix/pce	UE
mm	bar			CHF	pce
40	-6		6110.000.5012	39.00	1
40	0-1.6	Boy Nr. 8	6110.000.1602	39.00	1
40	0-2.5	Boy Nr.9	6110.000.2502	32.20	1
40	0-4	Boy Nr. 10	6110.000.4002	32.20	1
40	0-6	Boy Nr. 11	6110.000.6002	32.20	1
40	0-10	Boy Nr. 12	6110.001.0002	32.20	1
40	0-12		6110.001.2002	32.20	1
40	0-16	Boy Nr. 13	6110.001.6002	32.20	1
40	0-25	Boy Nr. 14	6110.002.5002	32.20	1

Manomètre Fig. 1 avec raccord en bas 1/4" diamètre boîtier 50mm

Artikelnummer: 6120.xxx.xxx



Ø	Graduation	No. Boy	No d'article	Prix/pce	UE
mm	bar			CHF	pce
50	0-1.6	Boy Nr. 15	6120.000.1601	34.20	1
50	0-2.5	Boy Nr. 16	6120.000.2501	31.10	1
50	0-4	Boy Nr. 17	6120.000.4001	31.10	1
50	0-6	Boy Nr. 18	6120.000.6001	31.10	1
50	0-10	Boy Nr. 19	6120.001.0001	31.10	1
50	0-12		6120.001.2001	31.10	1
50	0-16	Boy Nr. 20	6120.001.6001	31.10	1
50	0-25	Boy Nr. 21	6120.002.5001	31.10	1

Manomètre Fig. 1 avec raccord en arrière 1/4" diamètre boîtier 50mm

Artikelnummer: 6120.xxx.xxx



Ø	Graduation	No. Boy	No d'article	Prix/pce	UE
mm	bar			CHF	pce
50	0-1.6	Boy Nr. 22	6120.000.1602	34.50	1
50	0-2.5	Boy Nr. 23	6120.000.2502	32.20	1
50	0-4	Boy Nr. 24	6120.000.4002	32.20	1
50	0-6	Boy Nr. 25	6120.000.6002	32.20	1
50	0-10	Boy Nr. 26	6120.001.0002	32.20	1
50	0-12		6120.001.2002	32.20	1
50	0-16	Boy Nr. 27	6120.001.6002	32.20	1
50	0-25	Boy Nr. 28	6120.002.5002	32.20	1

Manomètre Fig. 1 avec raccord en bas 1/4" diamètre boîtier 63mm

Artikelnummer: 6130.xxx.xxx



Ø	Graduation	No. Boy	No d'article	Prix/pce	UE
mm	bar			CHF	pce
63	-1		6130.000.0001	31.80	1
63	-2.5		6130.000.1501	31.80	1
63	-4		6130.000.3001	31.80	1
63	0-1		6130.000.0101	31.80	1
63	0-1.6	Boy Nr. 29	6130.000.1601	31.80	1
63	0-2.5	Boy Nr. 30	6130.000.2501	27.90	1
63	0-4	Boy Nr. 31	6130.000.4001	27.90	1
63	0-6	Boy Nr. 32	6130.000.6001	27.90	1
63	0-10	Boy Nr. 33	6130.001.0001	27.90	1
63	0-12		6130.001.2001	27.90	1
63	0-16	Boy Nr. 34	6130.001.6001	27.90	1
63	0-25	Boy Nr. 35	6130.002.5001	27.90	1
63	0-40	Boy Nr. 36	6130.004.0001	27.90	1
63	0-60	Boy Nr. 37	6130.006.0001	27.90	1
63	0-100	Boy Nr. 38	6130.010.0001	34.20	1
63	0-160	Boy Nr. 39	6130.016.0001	34.20	1
63	0-250	Boy Nr. 40	6130.025.0001	34.20	1
63	0-400	Boy Nr. 42	6130.040.0001	34.20	1

Manomètre pour chauffage Fig. 5 raccord en bas, marque rouge à 2,5 bar, avec aiguille réglable, diamètre boîtier 63mm

Artikelnummer: 6134.xxx.xxx



Ø	Graduation	No. Boy	No d'article	Prix/pce	UE
mm	bar			CHF	pce
63	0-4	Boy Nr. 43	6134.000.4001	24.90	1
63	0-4	Boy Nr. 43 /A	6134.000.4003	27.60	1

Manomètre Fig. 1 avec raccord en arrière 1/4" diamètre boîtier 63mm

Artikelnummer: 6130.xxx.xxx



Ø	Graduation	No. Boy	No d'article	Prix/pce	UE
mm	bar			CHF	pce
63	-1		6130.000.0002	31.80	1
63	-2.5		6130.000.1502	31.80	1
63	-4		6130.000.3002	31.80	1
63	-6		6130.000.5002	31.80	1
63	0-1.6	Boy Nr. 44	6130.000.1602	31.80	1
63	0-2.5	Boy Nr. 45	6130.000.2502	27.90	1
63	0-4	Boy Nr. 46	6130.000.4002	27.90	1
63	0-6	Boy Nr. 47	6130.000.6002	27.90	1
63	0-10	Boy Nr. 48	6130.001.0002	27.90	1
63	0-16	Boy Nr. 49	6130.001.6002	27.90	1
63	0-25	Boy Nr. 50	6130.002.5002	27.90	1
63	0-40	Boy Nr. 51	6130.004.0002	27.90	1
63	0-60	Boy Nr. 52	6130.006.0002	27.90	1
63	0-100	Boy Nr. 53	6130.010.0002	34.20	1
63	0-160	Boy Nr. 54	6130.016.0002	34.20	1
63	0-250	Boy Nr. 55	6130.025.0002	34.20	1
63	0-400	Boy Nr. 57	6130.040.0002	34.20	1

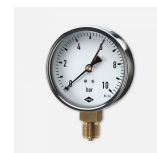
Manomètre pour chauffage Fig. 5 raccord en arrière, marque rouge près 2,5 bar, avec aiguille réglable, diamètre boîtier 63mm

Artikelnummer: 6134.xxx.xxx

Ø	Graduation	No. Boy	No d'article	Prix/pce	UE
mm	bar			CHF	pce
63	0-4	Boy Nr. 58	6134.000.4002	25.70	1
63	0-4	Boy Nr. 58A	6134.000.4004	27.50	1

Manomètre Fig. 2 avec raccord en bas 1/2" diamètre boîtier 80mm

Artikelnummer: 6140.xxx.xxx



Ø	Graduation	No d'article	Prix/pce	UE
mm	bar		CHF	pce
80	-2.5	6140.000.1501	81.50	1
80	-4	6140.000.3001	81.50	1
80	0-0.6	6140.000.0061	79.95	1
80	0-1	6140.000.0101	40.90	1
80	0-1.6	6140.000.1601	36.15	1
80	0-2.5	6140.000.2501	36.15	1
80	0-4	6140.000.4001	36.15	1
80	0-6	6140.000.6001	36.50	1
80	0-10	6140.001.0001	35.60	1
80	0-16	6140.001.6001	35.60	1
80	0-25	6140.002.5001	35.60	1
80	0-40	6140.004.0001	39.20	1
80	0-60	6140.006.0001	39.20	1

Manomètre pour chauffage Fig. 5 raccord en bas, marque rouge près 2,5 bar, avec aiguille réglable, diamètre boîtier 80mm

Artikelnummer: 6144.xxx.xxx



Ø	Graduation	Grösse/Dimension	No d'article	Prix/pce	UE
mm	bar			CHF	pce
80	0-4		6144.000.4101	56.90	1
80	0-4		6144.000.4001	40.90	1

Manomètre Fig. avec raccord en arrière 1/2" diamètre boîtier 80mm

Artikelnummer: 6144.xxx.xxx

Ø	Graduation	No d'article	Prix/pce	UE
mm	bar		CHF	pce
80	-4	6140.000.3002	58.15	1
80	0-1.6	6140.000.1602	58.15	1
80	0-2.5	6140.000.2502	53.40	1
80	0-4	6140.000.4002	42.80	1
80	0-6	6140.000.6002	55.40	1
80	0-10	6140.001.0002	43.45	1
80	0-16	6140.001.6002	45.80	1
80	0-25	6140.002.5002	44.50	1
80	0-40	6140.004.0002	53.40	1
80	0-60	6140.006.0002	53.40	1

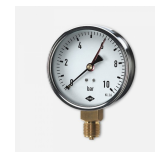
Manomètre pour chauffage Fig. 5 raccord en arrière, marque rouge à 2,5 bar, avec aiguille réglable, diamètre boîtier 80mm

Artikelnummer: 6144.xxx.xxx

Ø	Graduation	Grösse/Dimension	No d'article	Prix/pce	UE
mm	bar			CHF	pce
80	0-4		6144.000.4002	55.30	1
80	0-4		6144.000.4012	48.50	1

Manomètre Fig. 2 avec raccord en bas 1/2" diamètre boîtier 100mm

Artikelnummer: 6150.xxx.xxx



Ø	Graduation		No d'article	Prix/pce	UE
mm	bar			CHF	pce
100	-2.5		6150.000.1501	90.10	1
100	-4		6150.000.3001	90.10	1
100	-6		6150.000.5001	90.10	1
100	0-1		6150.000.0011	90.10	1
100	0-1.6		6150.000.1601	90.10	1
100	0-2.5		6150.000.2501	48.90	1
100	0-4		6150.000.4001	44.70	1
100	0-6		6150.000.6001	45.35	1
100	0-10		6150.001.0001	46.50	1
100	0-16		6150.001.6001	44.70	1
100	0-25		6150.002.5001	47.90	1
100	0-40		6150.004.0001	45.35	1
100	0-60		6150.006.0001	44.70	1
100	0-100		6150.010.0001	99.70	1
100	0-160		6150.016.0001	99.70	1
100	0-250		6150.025.0001	99.70	1
100	0-400		6150.040.0001	99.70	1
100	0-600		6150.060.0001	99.70	1

Manomètre Fig. 2 avec raccord en arrière 1/2" diamètre boîtier 100mm

Artikelnummer: 6150.xxx.xxx



Ø	Graduation	No d'article	Prix/pce	UE
mm	bar		CHF	pce
100	-1	6150.000.0002	127.70	1
100	-2.5	6150.000.1502	127.70	1
100	-4	6150.000.3002	127.70	1
100	0-1.6	6150.000.1602	127.70	1
100	0-2.5	6150.000.2502	103.80	1
100	0-4	6150.000.4002	103.80	1
100	0-6	6150.000.6002	103.80	1
100	0-10	6150.001.0002	103.80	1
100	0-16	6150.001.6002	103.80	1
100	0-25	6150.002.5002	103.80	1
100	0-40	6150.004.0002	103.80	1
100	0-60	6150.006.0002	112.70	1

Manomètre Fig. 9 raccord en bas 1/2", Kl.1.0, diamètre boîtier 100mm

Artikelnummer: 6160.xxx.xxx



Ø	Graduation	No d'article	Prix/pce	UE
mm	bar		CHF	pce
100	-1	6160.000.0001	254.80	1
100	-2.5	6160.000.1501	254.80	1
100	-4	6160.000.3001	254.80	1
100	-6	6160.000.5001	254.80	1
100	0-1	6160.000.1001	245.10	1
100	0-1.6	6160.000.1601	254.80	1
100	0-2.5	6160.000.2501	204.70	1
100	0-4	6160.000.4001	204.70	1
100	0-6	6160.000.6001	204.70	1
100	0-10	6160.001.0001	195.40	1
100	0-16	6160.001.6001	195.40	1
100	0-25	6160.002.5001	195.40	1
100	0-40	6160.004.0001	204.70	1
100	0-60	6160.006.0001	204.70	1
100	0-100	6160.010.0001	366.80	1
100	0-160	6160.016.0001	366.80	1
100	0-250	6160.025.0001	366.80	1
100	0-400	6160.040.0001	366.80	1
100	0-600	6160.060.0001	366.80	1
100	0-1000	6160.100.0001	366.80	1

Manomètre Fig. 9 raccord en arrière 1/4", Kl.1.0, diamètre boîtier 100mm

Artikelnummer: 6160.xxx.xxx



Ø	Graduation	No d'article	Prix/pce	UE
mm	bar		CHF	pce
100	-1	6160.000.0002	362.60	1
100	-2.5	6160.000.1502	362.60	1
100	-4	6160.000.3002	362.60	1
100	-6	6160.000.5002	349.70	1
100	0-1.0	6160.000.0012	362.60	1
100	0-1.6	6160.000.1602	362.60	1
100	0-2.5	6160.000.2502	345.60	1
100	0-4	6160.000.4002	332.40	1
100	0-6	6160.000.6002	345.60	1
100	0-10	6160.001.0002	345.60	1
100	0-16	6160.001.6002	345.60	1
100	0-25	6160.002.5002	345.60	1
100	0-40	6160.004.0002	345.60	1
100	0-60	6160.006.0002	345.60	1
100	0-100	6160.010.0002	496.80	1
100	0-160	6160.016.0002	496.80	1
100	0-250	6160.025.0002	496.80	1
100	0-400	6160.040.0002	496.80	1
100	0-600	6160.060.0002	496.80	1
100	0-1000	6160.100.0002	496.80	1

Manomètre Fig. 6 raccord en bas 1/2" Hydromètre, diamètre boîtier 80/100mm

Artikelnummer: 65xx.xxx.xxx



Ø	Graduation	No d'article	Prix/pce	UE
mm	bar		CHF	pce
80	0-10	6540.000.1001	47.60	1
80	0-16	6540.000.1601	47.60	1
80	0-25	6540.000.2501	47.60	1
80	0-40	6540.000.4001	47.60	1
80	0-60	6540.000.6001	47.60	1
100	0-10	6550.000.1001	52.10	1
100	0-16	6550.000.1601	52.10	1
100	0-25	6550.000.2501	52.10	1
100	0-40	6550.000.4001	52.10	1
100	0-60	6550.000.6001	52.10	1
100	0-100	6550.001.0001	52.10	1

Mano-Thermomètre Fig. 80 raccord en arrière 1/2", diamètre boîtier 80mm

Artikelnummer: 6949.041.xxxx



Ø	Graduation	Graduation		No d'article	Prix/pce	UE
mm	°C	bar			CHF	pce
80	120	0...4	hinten	6949.041.2002	63.30	1
80	120	0...4	unten	6949.041.2001	74.25	1

Manomètre de glycérine Fig.130, raccord en bas 1/4", diamètre boîtier 63mm

Artikelnummer: 6131.xxx.xxxx



Ø	Graduation	No. Boy	No d'article	Prix/pce	UE
mm	bar			CHF	pce
63	-1	Boy Nr. 74	6131.000.0001	70.90	1
63	-2.5	Boy Nr. 90	6131.000.1501	70.90	1
63	-4		6131.000.3001	70.90	1
63	-6		6131.000.0501	70.90	1
63	0-1.6	Boy Nr. 59	6131.000.1601	70.90	1
63	0-2.5	Boy Nr. 60	6131.000.2501	69.00	1
63	0-4	Boy Nr. 61	6131.000.4001	69.00	1
63	0-6	Boy Nr. 62	6131.000.6001	69.00	1
63	0-10	Boy Nr. 63	6131.001.0001	69.00	1
63	0-16	Boy Nr. 64	6131.001.6001	69.00	1
63	0-25	Boy Nr. 65	6131.002.5001	69.00	1
63	0-40	Boy Nr. 66	6131.004.0001	69.00	1
63	0-60	Boy Nr. 67	6131.006.0001	69.00	1
63	0-100	Boy Nr. 68	6131.010.0001	70.90	1
63	0-160	Boy Nr. 69	6131.016.0001	70.90	1
63	0-250	Boy Nr. 70	6131.025.0001	70.90	1
63	0-400	Boy Nr. 72	6131.040.0001	70.90	1
63	0-600	Boy Nr. 73	6131.060.0001	70.90	1
63	0-1000		6131.100.0001	97.90	1

Manomètre de glycérine Fig.130, raccord en arrière 1/4", diamètre boîtier 63mm Artikelnummer: 6131.xxx.xxxx



Ø	Graduation	No. Boy	No d'article	Prix/pce	UE
mm	bar			CHF	pce
63	-1	Boy Nr. 89	6131.000.0002	70.90	1
63	-2.5		6131.000.1502	70.90	1
63	-4		6131.000.3002	70.90	1
63	0-1.6		6131.000.1602	70.90	1
63	0-2.5	Boy Nr. 75	6131.000.2502	70.90	1
63	0-4	Boy Nr. 76	6131.000.4002	68.90	1
63	0-6	Boy Nr. 77	6131.000.6002	68.90	1
63	0-10	Boy Nr. 78	6131.001.0002	68.90	1
63	0-16	Boy Nr. 79	6131.001.6002	68.90	1
63	0-25	Boy Nr. 80	6131.002.5002	68.90	1
63	0-40	Boy Nr. 81	6131.004.0002	68.90	1
63	0-60	Boy Nr. 82	6131.006.0002	68.90	1
63	0-100	Boy Nr. 83	6131.010.0002	70.90	1
63	0-160	Boy Nr. 84	6131.016.0002	70.90	1
63	0-250	Boy Nr. 85	6131.025.0002	70.90	1
63	0-400	Boy Nr. 87	6131.040.0002	73.70	1
63	0-600	Boy Nr. 88	6131.060.0002	73.70	1
64	0-10000		6131.100.0000	97.90	1

Equerre de montage frontal pour manomètre Artikelnummer: 6930.000.0002

Ø	Graduation	No d'article	Prix/pce	UE
mm	bar		CHF	pce
			0.00	1

Manomètre de glycérine Fig.137 raccord en arrière 1/4", diamètre boîtier 63mm

Artikelnummer: 6137.xxx.xxxx



Ø	Graduation	No d'article	Prix/pce	UE
mm	bar		CHF	pce
63	-1	6137.000.0002	115.60	1
63	-2.5	6137.000.1502	115.60	1
63	-4	6137.000.3002	115.60	1
63	0-1.6	6137.000.1602	115.60	1
63	0-2.5	6137.000.2502	107.50	1
63	0-4	6137.000.4002	107.50	1
63	0-6	6137.000.6002	107.50	1
63	0-10	6137.001.0002	107.50	1
63	0-16	6137.001.6002	107.50	1
63	0-25	6137.002.5002	107.50	1
63	0-40	6137.004.0002	107.50	1
63	0-60	6137.006.0002	107.50	1
63	0-100	6137.010.0002	115.60	1
63	0-160	6137.016.0002	115.60	1
63	0-250	6137.025.0002	115.60	1
63	0-400	6137.040.0002	115.60	1
63	0-600	6137.060.0002	115.60	1

Manomètre de glycérine Fig.130, raccord en bas 1/2", diamètre boîtier 100mm

Artikelnummer: 6151.xxx.xxxx



Ø	Graduation	No d'article	Prix/pce	UE
mm	bar		CHF	pce
100	-1	6151.000.0001	106.30	1
100	-4	6151.000.3001	106.30	1
100	0-1	6151.000.1001	101.10	1
100	0-1.6	6151.000.1601	101.10	1
100	0-2.5	6151.000.2501	98.35	1
100	0-4	6151.000.4001	96.90	1
100	0-6	6151.000.6001	96.90	1
100	0-10	6151.001.0001	96.90	1
100	0-16	6151.001.6001	96.90	1
100	0-25	6151.002.5001	96.90	1
100	0-40	6151.004.0001	96.90	1
100	0-60	6151.006.0001	96.90	1
100	0-100	6151.010.0001	111.60	1
100	0-160	6151.016.0001	111.60	1
100	0-250	6151.025.0001	111.60	1
100	0-400	6151.040.0001	111.60	1
100	0-600	6151.060.0001	111.60	1
100	0-1000	6151.100.0001	127.40	1

Manomètre de glycérine Fig.130, raccord en arrière 1/2", diamètre boîtier 100mm

Artikelnummer: 6151.xxx.xxxx



Ø	Graduation	No d'article	Prix/pce	UE
mm	bar		CHF	pce
100	-1	6151.000.0002	210.60	1
100	-2.5	6151.000.1502	210.60	1
100	-4	6151.000.3002	210.60	1
100	0-1	6151.000.1002	210.60	1
100	0-1.6	6151.000.1602	210.60	1
100	0-2.5	6151.000.2502	202.20	1
100	0-4	6151.000.4002	202.20	1
100	0-6	6151.000.6002	202.20	1
100	0-10	6151.001.0002	202.20	1
100	0-16	6151.001.6002	202.20	1
100	0-25	6151.002.5002	202.20	1
100	0-40	6151.004.0002	202.20	1
100	0-60	6151.006.0002	202.20	1
100	0-100	6151.010.0002	210.60	1
100	0-160	6151.016.0002	210.60	1
100	0-250	6151.025.0002	210.60	1
100	0-400	6151.040.0002	210.60	1
100	0-600	6151.060.0002	214.90	1
100	0-1000	6151.100.0002	214.90	1

Manomètre Acier Inox Fig. 18 raccord en bas 1/4", diamètre boîtier 63mm

Artikelnummer: 6180.xxx.xxxx



Ø	Graduation	No d'article	Prix/pce	UE
mm	bar		CHF	pce
63	-1	6180.000.0001	281.00	1
63	0-1.0	6180.000.0011	281.00	1
63	0-1.6	6180.000.1601	281.00	1
63	0-2.5	6180.000.2501	281.00	1
63	0-4	6180.000.4001	281.00	1
63	0-6	6180.000.6001	230.50	1
63	0-10	6180.001.0001	230.50	1
63	0-16	6180.001.6001	230.50	1
63	0-25	6180.002.5001	281.00	1
63	0-40	6180.004.0001	281.00	1
63	0-60	6180.006.0001	281.00	1
63	0-100	6180.010.0001	370.10	1

Manomètre Acier Inox Fig. 18 raccord en arrière 1/4", diamètre boîtier 63mm

Artikelnummer: 6180.xxx.xxxx



Ø	Graduation	No d'article	Prix/pce	UE
mm	bar		CHF	pce
63	-1	6180.000.0002	327.70	1
63	0-1.0	6180.000.0012	327.70	1
63	0-1.6	6180.000.1602	327.70	1
63	0-2.5	6180.000.2502	246.60	1
63	0-4	6180.000.4002	327.70	1
63	0-6	6180.000.6002	327.70	1
63	0-10	6180.001.0002	327.70	1
63	0-16	6180.001.6002	327.70	1
63	0-25	6180.002.5002	270.50	1
63	0-40	6180.004.0002	327.70	1
63	0-60	6180.006.0002	327.70	1
63	0-100	6180.010.0002	352.00	1

Manomètre Acier Inox Fig. 18 raccord en bas 1/2", diamètre boîtier 100mm

Artikelnummer: 6200.xxx.xxxx



Ø	Graduation	No d'article	Prix/pce	UE
mm	bar		CHF	pce
100	-1	6200.000.0001	366.80	1
100	0-1.0	6200.000.0011	366.90	1
100	0-1.6	6200.000.1601	367.00	1
100	0-2.5	6200.000.2501	353.00	1
100	0-4	6200.000.4001	353.00	1
100	0-6	6200.000.6001	305.30	1
100	0-10	6200.001.0001	305.30	1
100	0-16	6200.001.6001	305.30	1
100	0-25	6200.002.5001	305.30	1
100	0-40	6200.004.0001	305.30	1
100	0-60	6200.006.0001	352.90	1
100	0-100	6200.010.0001	423.00	1

Manomètre Acier Inox Fig. 18 raccord en arrière 1/2", diamètre boîtier 100mm

Artikelnummer: 6200.xxx.xxxx



Ø	Graduation	No d'article	Prix/pce	UE
mm	bar		CHF	pce
100	-1	6200.000.0002	532.00	1
100	0-1.0	6200.000.0012	532.00	1
100	0-1.6	6200.000.1602	532.00	1
100	0-2.5	6200.000.2502	511.45	1
100	0-4	6200.000.4002	511.50	1
100	0-6	6200.000.6002	511.50	1
100	0-10	6200.001.0002	511.50	1
100	0-16	6200.001.6002	511.50	1
100	0-25	6200.002.5002	511.50	1
100	0-40	6200.004.0002	511.50	1
100	0-60	6200.006.0002	511.50	1
100	0-100	6200.010.0002	589.00	1

Capuchon de protection pour manomètre

Artikelnummer: 6910.xxx.xxxx

Ø	couleur	No d'article	Prix/pce	UE
mm			CHF	pce
63	rouge	6910.000.0002	13.90	1
63	bleu	6910.000.0001	13.90	1
80	bleu	6910.000.0003	57.30	1
100	bleu	6910.000.0004	70.10	1

Robinet de manomètre Fig. 45 en laiton/acier inox

Artikelnummer: 6451.001.xxxx



Fig.	Graduation		No d'article	Prix/pce	UE
				CHF	pce
	bar				
45	6	Brass	6451.001.0001	26.40	1
45	6	Brass	6451.001.1001	28.80	1
45	16	Brass	6451.001.6001	62.20	1
45	16	Brass	6451.001.3001	77.80	1
450	16	Acier inoxydable	6451.001.3002	363.45	1
46	6	Brass	6451.001.4001	26.40	1
46	6	Brass	6451.001.5001	28.80	1
46	16	Brass	6451.001.5002	62.20	1
46	16	Brass	6451.001.6002	72.70	1

Soupape de manomètre/robinet à main 1/2"

Artikelnummer: 6520.xxx.xxxx

Fig.			No d'article	Prix/pce	UE
				CHF	pce
52A	Brass		6520.002.0000	90.90	1
52A	Acier		6520.022.0000	83.70	1
52A	Acier inoxydable		6520.023.0000	256.60	1

Soupape de manomètre 1/2"

Artikelnummer: 6451.xxx.xxxx



Fig.			No d'article	Prix/pce	UE
				CHF	pce
53A	Brass		6451.001.8001	137.30	1
53A	Acier		6451.002.0001	173.15	1
53A	Acier inoxydable		6451.002.0000	481.90	1

Robinet à poussoir 1/2" pour manomètre 5 bar

Artikelnummer: 6451.xxx.xxxx



	No d'article	Prix/pce	UE
		CHF	pce
	6451.002.3001	39.80	1

Robinet automatique, 10 bar

Artikelnummer: 6400.xxx.xxxx

	No d'article	Prix/pce	UE
		CHF	pce
3/8" - 3/8"	6400.000.0002	12.90	1
1/4" - 1/2"	6400.000.0003	12.90	1

Manomètre de contrôle pression avec protection, diamètre boîtier 63mm

Artikelnummer: 6900.xxx.xxxx



Graduation	No d'article	Prix/pce	UE
bar		CHF	pce
	6900.000.1005	108.20	1
	6900.000.1004	108.20	1
	6900.000.1106	108.20	1
	6900.000.0003	108.20	1
	6900.000.0004	108.20	1
	6900.000.0005	108.20	1

Pâte thermique DC340, tube 100gr.

Artikelnummer: 6900.xxx.xxxx

	No d'article	Prix/pce	UE
		CHF	pce
	6900.000.0000	118.00	1

Thermomètre-bimétallique Fig. 20 pour chauffage, sanitaire, boîtier en tôle d'acier zinguée, sans tube de protection, verre spécial 2mm pour instruments, classe 2, diamètre sonde 7mm, indice de protection IP 42
 Artikelnummer: 62xx.xxx.xxxx



Ø	Longueur	Graduation	No d'article	Prix/pce	UE
mm	mm	°C		CHF	pce
63	45	0-120	6230.120.0452	18.25	1
63	63	0-120	6230.120.0632	23.15	1
63	100	0-120	6230.120.1002	28.90	1
80	45	0-120	6240.120.0452	21.00	1
80	63	0-120	6240.120.0632	25.60	1
80	80	0-120	6240.120.0802	32.40	1
80	100	0-120	6240.120.1002	30.90	1
80	150	0-120	6241.120.1502	31.65	1
80	200	0-120	6241.200.2002	33.50	1
100	45	0-120	6250.120.0452	30.45	1
100	63	0-120	6250.120.0632	31.55	1
100	80	0-120	6250.120.0802	34.70	1
100	100	0-120	6250.120.1002	36.25	1
100	150	0-120	6250.120.1502	39.40	1
100	200	0-120	6250.120.2002	41.50	1
100	250	0-120	6250.120.2502	66.85	1
100	300	0-120	6250.120.3002	79.25	1
100	350	0-120	6250.120.3502	71.50	1
100	400	0-120	6250.120.4002	80.70	1
100	500	0-120	6250.120.5002	129.00	1
100	600	0-120	6250.120.6002	170.80	1
100	800	0-120	6250.800.0002	195.10	1
63	45	0-60	6230.060.0452	27.00	1
80	45	0-60	6240.670.0452	31.10	1
80	63	0-60	6240.006.0632	34.50	1
80	80	0-60	6240.008.0802	39.15	1
80	100	0-60	6240.060.1002	40.20	1
100	45	0-60	6250.060.0425	36.10	1
100	63	0-60	6250.060.0635	40.30	1
100	80	0-60	6250.006.0002	42.30	1
100	100	0-60	6251.006.0002	43.50	1
100	150	0-60	6250.060.1502	47.40	1
100	200	0-60	6259.060.2002	53.70	1
100	300	0-60	6250.060.3002	108.50	1
100	400	0-60	6250.060.4002	169.30	1
80	45	0-80	6240.008.0452	31.55	1
80	63	0-80	6240.080.0632	32.20	1
80	80	0-80	6240.080.0806	38.10	1
80	100	0-80	6240.080.1002	40.40	1
80	200	0-80	6240.800.2001	42.80	1

**Thermomètre-bimétallique Fig. 20 pour chauffage,
sanitaire, boîtier en tôle d'acier zinguée, sans tube de
protection, verre spécial 2mm pour instruments, classe
2, diamètre sonde 7mm, indice de protection IP 42**
Artikelnummer: 62xx.xxx.xxxx



Ø	Longueur	Graduation	No d'article	Prix/pce	UE
mm	mm	°C		CHF	pce
100	63	0-80	6254.008.0002	40.40	1
100	80	0-80	6254.006.0002	41.50	1
100	100	0-80	6250.080.1002	42.80	1
100	200	0-80	6250.021.4002	52.60	1
100	400	0-80	6250.120.4082	156.30	1
63	45	-20-+40	6230.040.0452	29.90	1
80	45	-20-+40	6240.680.0452	31.25	1
80	63	-20-+40	6240.680.0632	32.30	1
80	80	-20-+40	6240.660.0453	38.50	1
80	100	-20-+40	6240.080.0802	41.00	1
80	150	-20-+40	6240.204.1502	42.80	1
100	45	-20-+40	6250.080.0452	36.00	1
100	63	-20-+40	6252.040.0632	40.30	1
100	80	-20-+40	6250.120.0803	42.20	1
100	100	-20-+40	6250.204.0002	44.45	1
100	150	-20-+40	6250.204.1502	47.20	1
100	200	-20-+40	6250.020.4002	52.50	1
100	250	-20-+40	6250.204.0252	79.70	1
100	300	-20-+40	6250.106.0302	108.50	1
100	400	-20-+40	6250.106.0402	109.20	1
100	600	-20-+40	6250.105.7002	249.30	1
80	45	-20-+60	6240.660.0452	30.90	1
80	63	-20-+60	6240.670.0632	31.40	1
100	63	-20-+60	6254.008.1002	36.00	1
100	100	-20-+60	6250.206.0002	42.80	1
100	200	-10-+50	6250.050.2002	53.80	1
100	400	-10-+50	6250.105.0402	112.70	1
100	600	-10-+50	6250.105.6002	180.20	1
100	800	0-250	6250.800.2502	220.10	1

Tube de protection 1/2" en laiton ou en acier inox pour thermomètre bimétallique Fig.20, diamètre int. 7,2mm

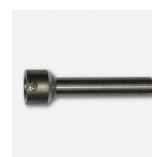
Artikelnummer: 6405.xxx.xxxx



Longueur	matériel	No d'article	Prix/pce	UE
mm			CHF	pce
45	Brass	6405.012.0450	7.40	1
63	Brass	6405.012.0630	9.20	1
80	Brass	6405.012.0800	12.50	1
100	Brass	6405.012.1000	15.30	1
150	Brass	6405.012.1500	20.50	1
200	Brass	6405.012.2000	27.50	1
250	Brass	6405.012.2500	33.95	1
300	Brass	6405.012.3000	53.80	1
350	Brass	6405.012.3500	70.90	1
400	Brass	6405.012.4000	93.70	1
500	Acier inoxydable	6406.012.5000	195.35	1
600	Acier inoxydable	6406.012.6000	238.40	1
45	Acier inoxydable	6406.012.0450	64.30	1
63	Acier inoxydable	6406.012.0063	76.40	1
80	Acier inoxydable	6406.012.0080	76.70	1
100	Acier inoxydable	6406.012.0100	77.80	1
150	Acier inoxydable	6406.012.0150	79.00	1
200	Acier inoxydable	6406.012.2000	96.75	1
250	Acier inoxydable	6406.012.2500	106.70	1
300	Acier inoxydable	6406.012.3000	113.30	1
350	Acier inoxydable	6406.012.3500	135.70	1
400	Acier inoxydable	6406.012.4000	158.10	1
450	Acier inoxydable	6406.012.4500	180.60	1
500	Acier inoxydable	6406.012.5000	195.35	1
600	Acier inoxydable	6406.012.6000	238.40	1
800	Acier inoxydable	6408.012.6000	298.00	1

Doigt de gant à souder en acier, diamètre int. 7,2mm

Artikelnummer: 6408.000.xxxx



Longueur	matériel	No d'article	Prix/pce	UE
mm			CHF	pce
45	Acier	6408.000.0450	42.10	1
63	Acier	6408.000.0630	58.30	1
80	Acier	6408.000.0800	80.85	1
100	Acier	6408.000.1000	83.90	1
150	Acier	6408.000.1050	101.00	1
200	Acier	6408.000.2000	149.70	1
80	Acier inoxydable	6408.000.1080	123.40	1
100	Acier inoxydable	6408.000.1100	130.20	1

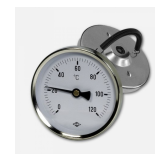
Barrière de condensation en PVC L20mm avec vis de verrouillage latéral pour thermomètre frigorifique Fig. 20

Artikelnummer: 6240.000.xxxx

Longueur	No d'article	Prix/pce	UE
mm		CHF	pce
20	6240.000.1501	15.70	1
50	6240.000.1502	20.80	1

Thermomètre d'applique Fig.26 avec ressort, boîtier en tôle d'acier zinguée, verre spécial 2mm pour instruments

Artikelnummer: 6239.120.xxxx



Ø	Graduation	No d'article	Prix/pce	UE
mm	°C		CHF	pce
63	0-120	6239.120.0002	26.00	1
80	0-120	6249.120.0002	27.50	1
63	0-60	6239.120.0003	32.15	1
80	0-60	6249.120.0003	33.25	1
63	-60	6239.120.0005	34.60	1

Thermomètre pour gaz de fumée

Artikelnummer: 6248.200.xxxx



Ø	Longueur	Graduation	No d'article	Prix/pce	UE	
mm	mm	°C		CHF	pce	
80	80	0-200	6248.200.2002	50.20	1	
80	100	0-300	6248.500.1002	92.60	1	
80	150	0-300	6248.500.1502	137.40	1	
80	200	0-300	6248.300.2002	50.00	1	
80	135	50-500	avec aimant de maintien	6248.200.1352	104.00	1
80	150	0-300	avec rattrapante	6249.300.3002	76.10	1
80	200	0-300	avec rattrapante	6249.300.2002	120.00	1

Téléthermomètre Fig.70KR boîte en plastique, 64x31mm avec sonde

Artikelnummer: 6210.312.xxxx



Ø	Longueur	Graduation	No d'article	Prix/pce	UE
mm	mm	°C		CHF	pce
64 x 31	3	20-120	6210.312.0030	65.00	1
64 x 31	5	20-120	6210.312.0050	124.10	1
64 x 31	10	20-120	6210.312.0100	137.20	1
64 x 31	15	20-120	6210.312.0200	179.50	1

Thermomètre applique sans socle

Artikelnummer: 6210.312.xxxx



Ø	Longueur	Graduation	No d'article	Prix/pce	UE
mm	mm	°C		CHF	pce
80	63	0-100	6249.100.0005	37.10	1
80	63	-20-+40	6249.020.0601	39.90	1

Socle de fixation pour thermomètre applique

Artikelnummer: 6249.093.xxxx



Longueur	No d'article	Prix/pce	UE
mm		CHF	pce
63	6249.093.0200	30.05	1
80-100	6249.093.0075	37.75	1

Thermomètre numérique Fig. 90

Artikelnummer: 6300.000.xxxx

Typ	Graduation	No d'article	Prix/pce	UE
	°C		CHF	pce
HD2307	-50-+400Å°C	6300.000.1001	218.00	1
TP49A			0.00	1

Thermomètre pour machine Fig.42, sonde droite, avec doit de gant 1/2", boîtier en V en fonte d'aluminium injectée sous pression, avec éloxage doré, pression de service max. 6bar, précision de mesure env. 1%
 Artikelnummer: 6209.xxx.xxxx



Longueur mm	Longueur mm	Graduation °C	No d'article	Prix/pce CHF	UE pce
110	45	-80	6209.110.0401	121.90	1
110	63	-80	6209.110.0631	126.00	1
110	100	-80	6209.110.1001	129.90	1
110	160	-80	6209.110.0501	162.00	1
110	63	0-100	6209.110.0512	122.70	1
110	45	0-120	6209.110.0402	121.90	1
110	63	0-120	6209.110.0632	126.00	1
110	100	0-120	6209.110.1002	126.25	1
110	160	0-120	6209.110.0502	145.00	1
150	45	-80	6209.150.0401	124.40	1
150	63	-80	6209.150.0631	163.90	1
150	100	-80	6209.150.1001	175.60	1
150	160	-80	6209.150.0501	179.00	1
150	63	0-100	6209.150.1631	163.90	1
150	45	0-120	6209.150.0402	131.20	1
150	63	0-120	6209.150.0632	165.60	1
150	100	0-120	6209.150.1002	175.60	1
150	160	0-120	6209.150.0502	179.00	1
200	45	-80	6209.200.0401	132.30	1
200	63	-80	6209.200.0631	165.60	1
200	100	-80	6209.200.1001	179.00	1
200	160	-80	6209.200.0501	185.80	1
200	45	0-120	6209.200.0402	132.30	1
200	63	0-120	6209.200.0632	163.90	1
200	100	0-120	6209.200.1002	179.00	1
200	160	0-120	6209.200.0502	185.80	1

Thermomètre pour machine Fig.43, sonde avec coude 90°, avec doit de gant 1/2", boîtier en V en fonte d'aluminium injectée sous pression, avec éloxage doré, pression de service max. 6bar, précision de mesure env. 1%

Artikelnummer: 6209.xxx.xxxx



Longueur	Longueur	Graduation	No d'article	Prix/pce	UE
mm	mm	°C		CHF	pce
110	45	-80	6209.110.0403	137.90	1
110	63	-80	6209.110.0633	142.00	1
110	100	-80	6209.110.1003	146.00	1
110	160	-80	6209.110.0503	177.90	1
110	100	0-60	6209.110.2003	146.00	1
110	45	0-120	6209.110.0404	138.60	1
110	63	0-120	6209.110.0634	142.00	1
110	100	0-120	6209.110.1004	145.85	1
110	160	0-120	6209.110.0504	152.90	1
150	45	-30..+50	6209.150.0403	168.70	1
150	63	-30..+50	6209.150.0633	143.10	1
150	100	-30..+50	6209.150.1003	153.00	1
150	160	-80	6209.150.0503	177.90	1
150	45	0..60	6209.150.0453	135.20	1
150	63	0..60	6209.150.0663	139.70	1
150	100	0-60	6209.150.0603	159.10	1
150	63	0-100	6209.150.0604	140.40	1
150	45	0-120	6209.150.0404	135.20	1
150	63	0-120	6209.150.0634	139.70	1
150	100	0-120	6209.150.1004	145.20	1
150	160	0-120	6209.150.0504	157.80	1
200	45	-80	6209.200.0403	151.10	1
200	63	-80	6209.200.0633	157.00	1
200	100	-80	6209.200.1003	166.80	1
200	160	-80	6209.200.0503	176.30	1
200	100	0-50	6209.200.1053	157.80	1
200	45	0-60	6209.200.4503	151.00	1
200	63	0-60	6209.200.6333	157.00	1
200	100	0-60	6209.200.1033	157.80	1
200	160	0-60	6209.200.1633	165.50	1
200	45	0-120	6209.200.0404	151.00	1
200	63	0-120	6209.200.0634	155.10	1